

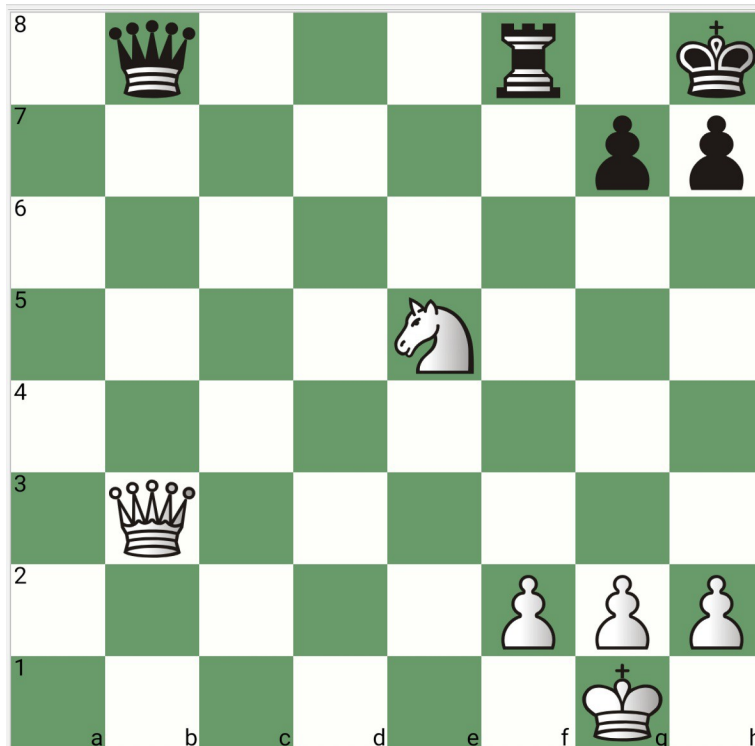
ĆWICZENIE ZAPISU SZACHOWEGO

Zadanie 1.

Rozegraj na swojej szachownicy fragment partii według poniższego zapisu.

Jeżeli nie posiadasz swojej szachownicy możesz partię rozegrać na wirtualnej szachownicy:

<https://www.chess.com/pl/analysis>



Zapis partii:

1. Sf7+ Kg8
2. Sh6+ Kh8
3. Wg8+ Wxg8
4. Sf7 #

Objaśnienie znaków:

S – Skoczek

K – Król

W- Wieża

f7, h8, h6 – pole na które staje bierka

+ szach

x – bicie (Wxg8) – wieża bije na polu g8

- mat

Po rozegraniu partii wg zapisu odpowiedz na pytania:

1. Która biała figura daje mata?
2. W ilu posunięciach białe dają mata czarnemu królowi?
3. Oceń pozycję białych i czarnych na diagramie. Która strona miała przewagę materialną? Jak by się zakończyła partia, gdyby to czarne miały pierwsze posunięcie?